

Eye 愛 (あいあい) とは福本眼科と福本コンタクトの共同広報誌です。  
目に関する最新情報をいち早くお届けします♪

## 今回のテーマ アレルギーについて



### ●アレルギーになるのはなぜ？

ある決まった物質（スギやヒノキの花粉など）が体内に入ってきた時、この物質を取り除こうとして敏感に反応することをアレルギーと言い、反応しやすい人をアレルギー体質と言います。花粉症もアレルギーが原因で起こる病気のひとつで、花粉に対して敏感に反応したため、症状が起こります。

### ●花粉による目のアレルギーで悩んでいる人は増えている！

花粉が原因となって起こる目のアレルギーを季節性アレルギー性結膜炎（花粉性結膜炎）と呼び、日本ではスギやヒノキの花粉が主な原因となって発症します。患者数は男性より女性に多く、年齢層は男性では10代、女性では10～40代に多くみられます。しかし、最近では、低年齢層や高齢層でも患者数が増えています。

### ●花粉症の三大症状

花粉症の三大症状と言えば、目の場合は「目のかゆみ」「充血」「涙が出る」です。中でも、「目のかゆみ」は、最も多くの方が悩み困っている症状です。目がかゆいからといって、何度もこすったり強く叩いたりすると、目を傷つけてしまい、花粉症とは異なる病気になってしまう可能性があります！



目のかゆみを和らげたい時は冷たいタオルなどで冷やしましょう。また、市販の洗眼薬での洗眼は避けましょう。（まつげや目の周りの汚れ、付着した花粉が眼の中に入る恐れがあります。）

### ●初期治療を始めよう！

花粉による目のかゆみは、早めに受診し、早めに治療を始めるほど症状を和らげることができます。（効果には個人差があります。）できれば花粉がたくさん飛びはじめる約2週間前から処方薬を使い始めると効果的と言われています。たとえ治療を始める前に目がかゆくなっても、症状が重くなるまで我慢しないで、できるだけ早く眼科へ受診しましょう。それが、花粉の季節を快適に過ごす秘訣です！

### ●点眼薬を使う時の注意点

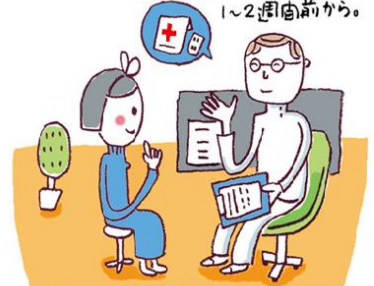
点眼薬は先生の指示通りに使用しましょう。また、昔に処方された点眼薬や他の人が処方された点眼薬の使用は、絶対にしないでください。

- ・2種類以上の点眼薬を使用する時は、少し間隔をあけてから点眼する。
- ・点眼薬のボトルの先端が目やまつげに触れないようにする。
- ・花粉が飛散している期間は点眼を続ける。

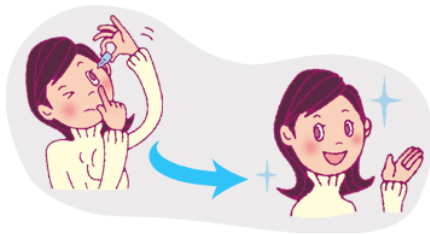
### ★コンタクトレンズをしている人への注意点★

- ・アレルギー症状がある場合は、なるべくコンタクトレンズは装用しないでください。
- ・防腐剤が入っている点眼薬は、コンタクトレンズを外してから点眼してください。防腐剤がレンズに付着する可能性があるため、点眼して少し間隔をあけてから装用してください。

早めに医師の診察を。  
お薬は花粉飛散の  
1～2週間前から。



外出時は目と鼻を（しっかり）ガード  
しましょう。



外から帰ったら、手洗い、うがい、  
洗顔などで  
花粉を  
落とそう。





# お知らせ



## インターネットでコンタクトレンズの

### お取り置き予約ができます！！

これまでに福本コンタクトでご購入いただいたコンタクトレンズなら、下記のURL（またはQRコード）からお取り置きのご予約ができます！

- 前回の見え方で問題ない。
  - コンタクトレンズが毎回注文になる。
  - 来店日に確実にコンタクトレンズを受け取りたい。
- という方におススメ！お気軽にご利用ください♪



福本コンタクトのホームページからご予約できます！

福本コンタクト 検索

### ↑携帯の方はQRコードでアクセス！

※コンタクトレンズをご購入の際には必ず処方箋が必要です。コンタクトレンズは医療器具です。3カ月に一度は眼科受診しましょう。

## レーシック無料説明会

当院では、LASIK をよりご理解いただくために随時説明会を開催しております。ご希望の方は、医師またはスタッフまでお気軽にお問い合わせください。

日時：第2土曜日 14時より（要予約）

レーシック説明会ご予約電話番号  
088-602-2000



〒770-8054

徳島市山城町西 4-7-2

TEL. 088-602-2000

FAX. 088-602-2224

ホームページ

<http://www.fukumotoganka.jp/>

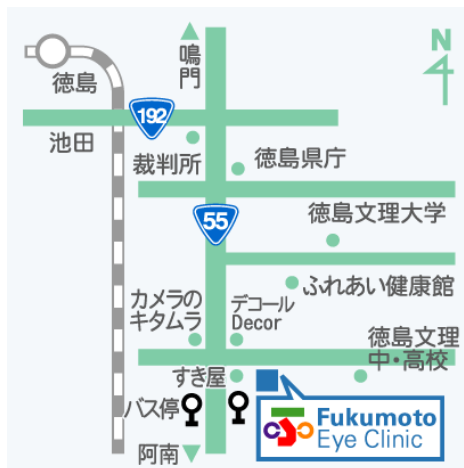
休診日 日曜・祝日

### ■診療時間

午前 9:00~13:00

午後 14:00~18:00

※火・金曜は手術のため午後は15:30~



### ■交通アクセス

【最寄駅】JR 高徳線 徳島駅

【最寄駅からの交通手段】

徳島市営バス 9番または22番

山城町(ふれあい健康館)行 約15分

「沖浜東三 バス停」下車 西へ徒歩約3分